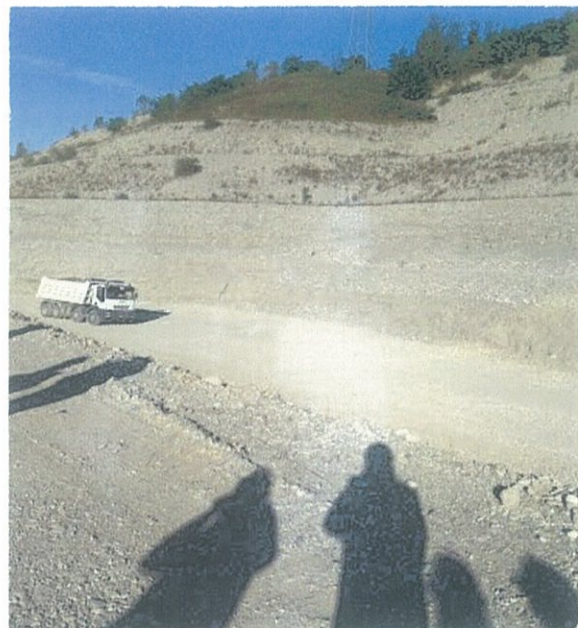


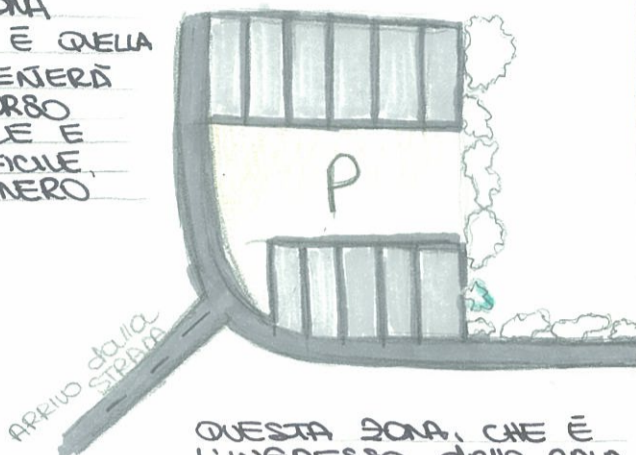
PROGETTO di RIQUALIFICAZIONE della CAVA dell' ISOLA

①



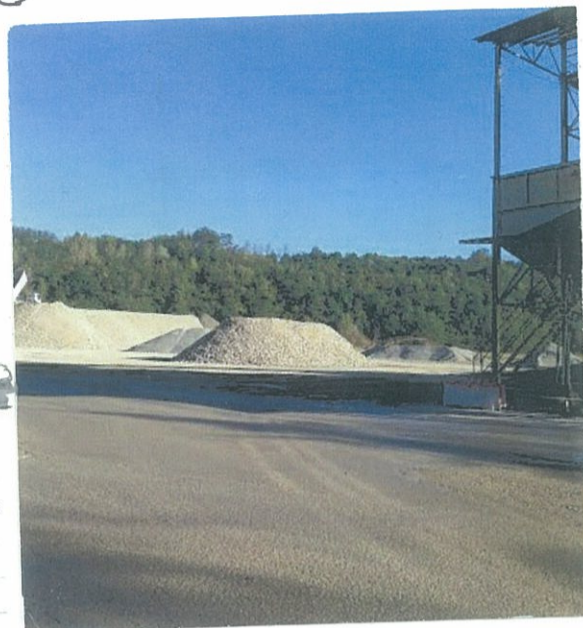
QUESTA PARTE È LA ZONA INFONDO È QUELLA CHE DIVENTERÀ IL PERCORSO PRINCIPALE E PIÙ DIFFICILE, QUELLO NERO

PARCHEGGIO

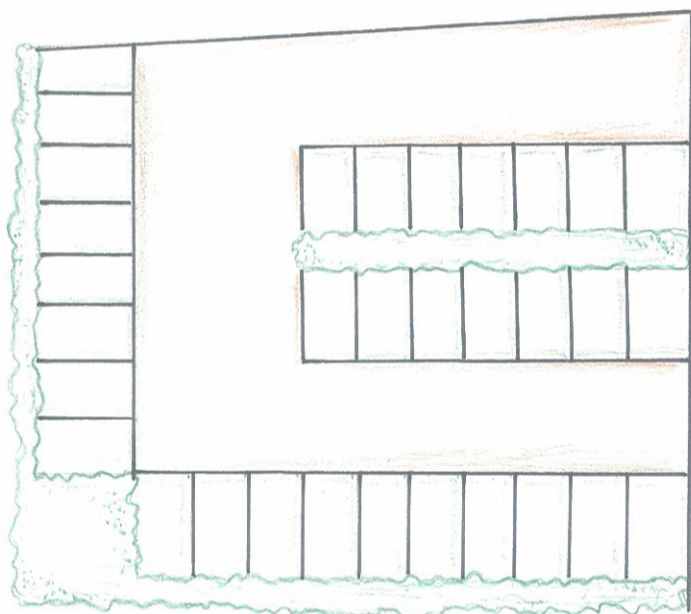


QUESTA ZONA, CHE È L'INGRESSO della CAVA DIVENTERÀ UN AMPIO PARCHEGGIO PER CHI ARRIVA e SI FERMA LA GIORNATA

②

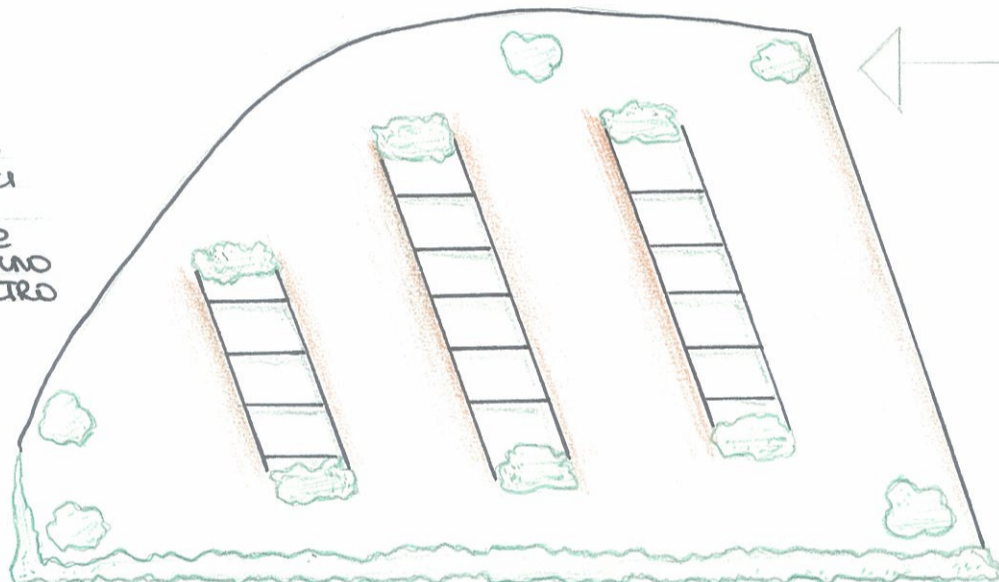


• ALTRA soluzione di parcheggio:



IN QUESTA SOLUZ. DI PARCHEGGIO CI SONO DEI POSTI DISPOSTI AD 'L' e ALTRI ALLINEATI UNO DI FRONTE ALL' ALTRO

• soluzione a lisca di pesce



IN QUESTO CASO ABBIAMO 3 LINEE OBLIQUE DI PARCHEGGI A LISCA DI PESCE.

VARI PERCORSI:

Nel parco avventura saranno presenti i seguenti percorsi:

- **PERCORSO AZZURRO** → OSSIA QUELLO ADIBITO AI BAMBINI DAI 6 AI 10 ANNI CHE SARÀ POSTO ALL' ENTRATA della CAVA, VICINO o DIETRO AL PARCHEGGIO LE ATTREZZATURE SARANNO MOLTO SEMPLICI e NON PERICOLOSE COME: piccole pareti da arrampicata o cordevole basse.
- **PERCORSO VERDE** → IL PERCORSO VERDE SARÀ IL PRIMO LORO PERCORSO. POTRANNO FARLO ANCHE I BAMBINI A PARTIRE DAI 12 ANNI. È UN PERCORSO ANCHE PER CHI NON È AGILE, MA SOLO PER DIVERTIRSI!
- **PERCORSO ROSSO** → IL PERCORSO ROSSO È QUELLO INTERMEDIO e SI TROVERÀ NELLA ZONA DIETRO (foto 2 in alto) e SARÀ UN PERCORSO PER COLORO CHE VOGLIANO SIA DIVERTIRSI CHE FATICARE un po'. AL TERMINE DI QUESTO PERCORSO CI SARÀ UNA ZONA RELAX
- **PERCORSO NERO** → IL PERCORSO NERO SARÀ L'ULTIMO, PER I PIÙ ABILI, CI SARANNO CARRIOCOLE MOLTO ALTE e RETI, SARÀ VIETATO AI MINORI di 18 ANNI e AL TERMINE DI ESSO CI SARÀ UNA ZONA RISTORO con PANCHINE PER RILASSARSI e BARETTINI

②

