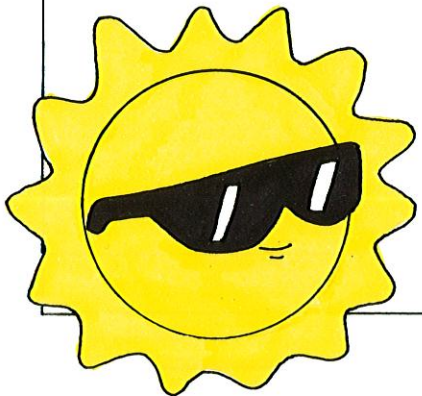


IL PROGETTO SI BASA SULLA RIQUALIFICAZIONE DELL'AREA DELLE CAIE DI MEDOLAGO IN UN NUOVO AMBIENTE ADIBITO A PARCO ACQUATICO. LO SCOPO DELLA RIQUALIFICAZIONE È QUELLO DI NON CREARE IMPATTI AMBIENTALI, SFRUTTARE LE VARIE ALTEZZE DEL TERRENO GIÀ PRESENTI, E OFFRIRE OCCASIONI DI LAVORO. INOLTRE QUESTO TIPO DI PROGETTO È STATO IDEATO CON DUE INGRESSI PER FAR SÌ CHE QUANDO IL PARCO ACQUATICO CHIUDE PERCHÉ FINITA LA STAGIONE, L'INGRESSO DI SINISTRA, IL QUALE CONSENTE L'ACCESSO AD UN LAGO PER PESCA SPORTIVA, RIMANE USUFRUIBILE TUTTO L'ANNO. QUESTO TIPO DI ATTIVITÀ CONSENTE A PARTE DEL PERSONALE LA CONTINUITÀ LAVORATIVA.

LEGENDA:	
1	ZONA PARCHEGGIO
2	ENTRATA
3	CASSE
4	SPOGLIATOI / INFERMERIA
5	BAR / RISTORANTE
6	PISCINA
7	PISCINA PER BAMBINI
8	SCIVOLI ACQUATICI
9	EDIFICI PER ACCEDERE AGLI SCIVOLI
10	ZONA SPIAGGIA
11	ZONA VERDE
12	LAGHETTO PER PESCA SPORTIVA



**PROGETTO GIALLO**