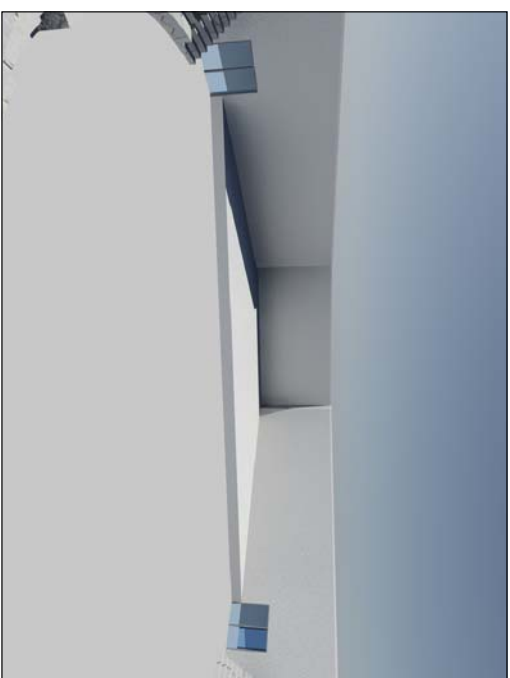
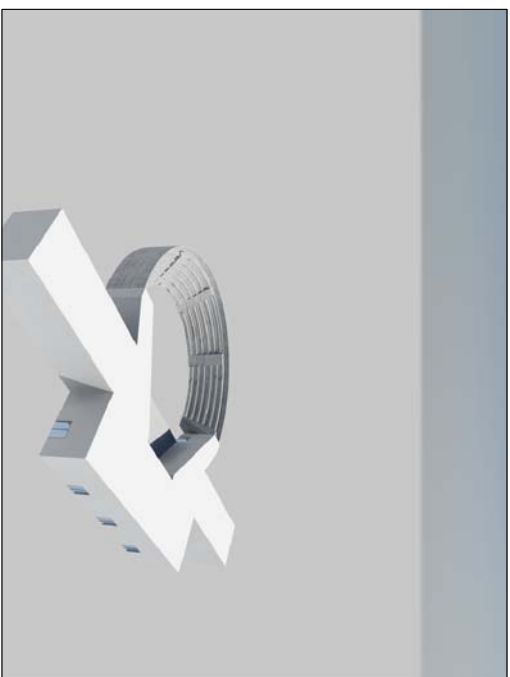


PROGETTO GRIGIO



In questo progetto di riqualificazione della Cava dell' Isola, ho sfruttato i terrazzamenti già esistenti per creare un teatro all'aperto di forma conica che riprenda il tipico teatro greco.

La forma consente una buona profusione del suono che, anche se amplificato con adeguate casse, rimane più pulito e chiaro.

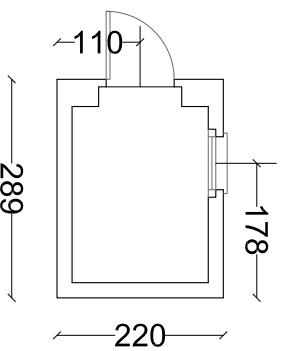
Il teatro è coperto da una calotta la cui struttura è in acciaio rivestita da doppi strati di vetro con uno strato intermedio di vinile di stagno.

All'interno, uno schermo mobile automatizzato alimentato da cellule fotovoltaiche impedisce la penetrazione del calore e della luce solare (con riferimento alla Reichstag di Berlino)

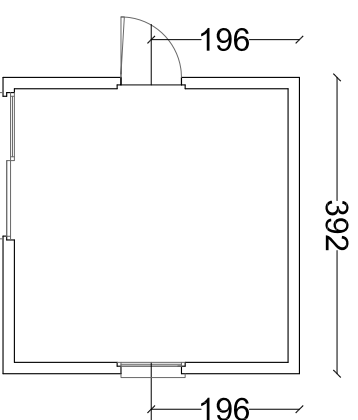
Essendo l'area molto vasta ho pensato che la zona circostante potesse essere ben sfruttata per creare un percorso vita con varie postazioni dove insieme agli attrezzi sono inserite piccole tabelle che illustrano il tipo di attrezzo, i benefici che ne derivano dal corretto uso, nonché il numero di esercizi consigliati.

Affinchè il luogo possa essere pienamente sfruttato durante l'intera giornata e da qualsiasi fascia di età, ho creato una zona destinata ad area giochi con sedute per i genitori, aree di sosta, riposo e lettura.

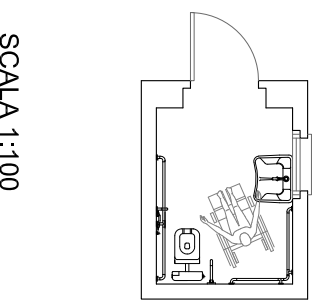
Non manca una grossa area di parcheggio con attigua zona di sosta di golf buggies che permettono alla gente di raggiungere comodamente l'entrata del teatro.



bagni pubblici



bar



SCALA 1:100

